

「安心」と「信頼」をテーマに不動産の売買をトータルサポート

川西市おすすめ新築戸建

川西市見野2丁目 販売価格 **2,480** (税込) 万円

新築戸建

□土地面積/92.38㎡ □建物面積/93.40㎡



外観写真(平成29年9月撮影)
能勢電鉄「山下」
駅徒歩約5分

□所在地/川西市見野2丁目 □交通/能勢電鉄線「山下」駅徒歩約5分 □私道負担/無 □構造/木造2階建 □間取り/3LDK □建築/2017年(平成29年)4月 □駐車場/有 □道路/西側公道約4.2m □引渡/相談 □取引態様/仲介

○建築確認番号
第NK116-0357号



屋上バルコニー有

川西市水明台2丁目 販売価格 **2,790** (税込) 万円

新築戸建

□土地面積/201.96㎡ □建物面積/96.47㎡



外観写真(平成29年9月撮影)
土地面積 **約61.0坪**

□所在地/川西市水明台2丁目 □交通/能勢電鉄線「平野」駅バス約6分「陽明小学校前」徒歩約2分 □私道負担/無 □構造/木造2階建 □間取り/4LDK □建築/2017年(平成29年)3月 □駐車場/有(3台※車種による) □道路/南側公道約6.0m □引渡/相談 □取引態様/仲介

○建築確認番号:第H28HC123929号



南向き陽当り良好
車3台駐車可 ※車種による

川西市おすすめ中古戸建

川西市大和東5丁目 販売価格 **1,280** 万円

中古戸建

□土地面積/216.94㎡ □建物面積/121.86㎡



外観写真(平成29年9月撮影)
土地面積 **約65.6坪**

□所在地/川西市大和東5丁目 □交通/能勢電鉄「哇野」駅バス約10分「第三自治会館前」徒歩約2分 □私道負担/無 □構造/木造2階建 □間取り/4LDK □建築/1992年(平成4年)12月 □駐車場/有 □道路/北東側公道約6.0m □引渡/相談 □取引態様/仲介



全居室6帖以上
閑静な住宅街

川西市満願寺町 販売価格 **2,380** (税込) 万円

中古戸建

□土地面積/127.45㎡ □建物面積/100.60㎡



外観写真(平成29年9月撮影)
土地面積 **約38.5坪**

□所在地/川西市満願寺町 □交通/阪急宝塚線「川西能勢口」駅バス約13分「満願寺」徒歩約1分 □私道負担/無 □構造/木造2階建 □間取り/5LDK □建築/2011年(平成23年)10月 □駐車場/有 □道路/北側公道約6.3m □引渡/即時 □取引態様/仲介



長期優良認定住宅
平成23年10月築

平成29年 9月9日・10日 PM1:00→PM4:00

オープンハウス開催

お気軽にお越しください! 現地にてスタッフがお待ちしております

阪急「雲雀丘花屋敷」
駅徒歩約3分



専有面積 / **78.26㎡**
バルコニー面積 / **13.49㎡**

高さ約2.8mのスーパーハイサッシ

南向きバルコニー

浴室に窓有

現地ご案内図



□所在地/川西市寺畑2丁目 □交通/阪急宝塚線「雲雀丘花屋敷」駅徒歩約3分 □間取り/3LDK+N □構造/鉄筋コンクリート造3階建地下1階付2階部分 □建築/2002年(平成14年)2月 □管理費/月額8,090円 □修繕積立金/月額18,380円 □管理方式/全部委託(日勤) □駐車場/空有(10,000円~12,000円) □引渡/即時 □取引態様/仲介



販売価格 **3,180** 万円

雲雀丘花屋敷 312号室
ガーデンハウス
3LDK+N/中古マンション

中古戸建・中古マンションを「売りたい」「買いたい」は、阪急不動産にお任せください。

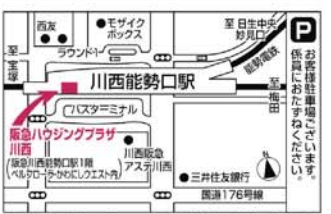


阪急不動産株式会社
阪急ハウジングプラザ川西

0120-81-8923
TEL.072-755-8900 FAX.072-755-8901

〒666-0033 川西市栄町20番1号 阪急川西能勢口駅1階 ペルフロラ・かわにしウエスト内 □定休日/水曜日・木曜日 □営業時間/午前9時30分~午後6時 □E-mail hhp-kawanishi@hankyurealty.jp □URL http://www.89hp.net/

○仲介物件につき、所定の仲介手数料が必要です。仲介手数料には所定の消費税が課税されます。●掲載物件が契約済みの場合、また、価格、条件その他に変更があった場合、あしからずご了承願います。●掲載の図面は概略図ですので若干の誤差があります。掲載の内容は平成29年9月5日現在のものです。取引態様は仲介。有効期限/平成29年10月5日



住まいのワンストップサービス

伊丹市おすすめ戸建

伊丹市荻野7丁目

販売価格 **3,180** (税込) 万円

〈中古戸建〉

□土地面積/92.77㎡ □建物面積/101.25㎡



LDK約**20.0**帖

□所在地/伊丹市荻野7丁目
□交通/阪急伊丹線「伊丹」駅
バス約16分「荻野北」駅徒歩
約2分□私道負担/無□構造/
木造2階建□間取り/4LDK□
建築/2017年(平成29年)6月
□駐車場/有□道路/北東側
公道約6.0m□引渡/即時□
取引態様/仲介



車**2**台駐車可
※車種による
LDK約**20**帖

6

伊丹市南野4丁目

販売価格 **2,980** (税込) 万円

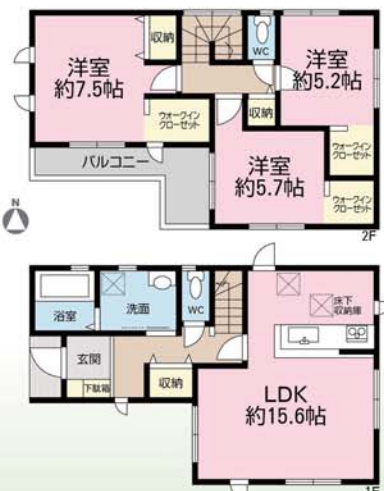
〈新築戸建〉

□土地面積/77.71㎡ □建物面積/87.67㎡



LDK約**15.6**帖

□所在地/伊丹市南野4丁目
□交通/阪急伊丹線「稲野」駅
徒歩約15分□私道負担/無□
構造/木造2階建□間取り/
3LDK□建築/2017年(平成
29年)8月□駐車場/有□道
路/西側公道約6.2m□引渡/
相談□取引態様/仲介



フラット**35**S利用可

○建築確認番号
第BVJ-EOS17-10-0453号

7

伊丹市千僧6丁目

販売価格 **2,690** (税込) 万円

〈中古戸建〉

□土地面積/69.87㎡ □建物面積/77.76㎡



阪急「伊丹」
駅徒歩約**13**分

□所在地/伊丹市千僧6丁目
□交通/阪急伊丹線「伊丹」駅
徒歩約13分□私道負担/無□
構造/木造2階建□間取り/
4DK□建築/1995年(平成7
年)9月□駐車場/有□道路/
北側公道約5.0m□引渡/即
時□取引態様/仲介



平成29年5月
室内改装済

○システムキッチン新調○浴室新調
○洗面台新調○1階2階トイレ新調○給湯器新調
○全室クロス張替○畳新調○換気扇
○フロアタイル張替DK洋室(廊下)
○玄関土間タイル貼○ハウスクリーニング

8

不動産の「ご売却」「ご購入」「お住み替え」は、阪急不動産にお任せください。

伊丹市おすすめマンション

パレ武庫川プルミエール4

販売価格 **1,580** 万円

〈中古マンション〉

□専有面積/82.97㎡ □バルコニー面積/23.29㎡



駐車場**権利付**

□所在地/伊丹市西野6丁目
□交通/阪急伊丹線「伊丹」駅
バス約25分「西野団地」徒歩
約5分□間取/3LDK□構造/
鉄筋コンクリート造9階建4階
部分□建築/1996年(平成8
年)7月□管理費/月額10,370
円□修繕積立金/月額10,790
円□管理方式/全部委託(日
勤)□駐車場/権利付(駐車場
管理費/月額3,500円・駐車場
修繕積立金/月額1,200円)□
引渡/相談□取引態様/仲介



角部屋
陽当り・通風良好

リフォーム
履歴あり

○平成29年5月
○平成28年2月
○平成26年11月
タンス・トイレ新調
張替・畳表替え

9

ディオ・フェルティ伊丹昆陽

販売価格 **2,498** (税込) 万円

〈中古マンション〉

□専有面積/77.80㎡ □バルコニー面積/8.33㎡



4LDK

□所在地/伊丹市昆陽南1丁
目□交通/阪急伊丹線「伊丹」
駅バス約8分「札場辻」駅徒歩
約2分□間取/4LDK□構造/
鉄筋コンクリート造11階建5
階部分□建築/1994年(平成
6年)2月□管理費/月額7,780
円□修繕積立金/月額10,890
円□住宅情報登録金/月額
1,000円□管理方式/全部委
託(日勤)□駐車場/空有(月
額10,000~15,000円)□引渡
/相談□取引態様/仲介



角部屋

平成29年5月
リフォーム済

○システムキッチン新調
○洗面化粧台新調
○浴室ユニットバス新調
○温水洗浄便座新調
○洗濯機置き場新調
○フローリング張替
○クロス張替

10

セレッソコート伊丹ガーデンシティ

販売価格 **2,788** (税込) 万円

〈中古マンション〉

□専有面積/70.87㎡ □バルコニー面積/12.07㎡



LDK約**16.3**帖

□所在地/伊丹市北河原3丁
目□交通/JR福知山線「伊
丹」駅徒歩約13分□間取り/
3LDK□構造/鉄筋コンク
リート造11階建11階部分□
建築/2007年(平成19年)1月
□管理費/月額9,570円□修
繕積立金/月額8,410円□管
理方式/全部委託(日勤)□
駐車場/空有(月額2,000~
4,000円)□引渡/即時□取引
態様/仲介



ペット飼育可
(規約による制限有)

平成29年5月
リフォーム済

○全室クロス張替
○温水洗浄便座新調
○浴室シャワーヘッド交換
○洗面化粧台新調
○フローリング張替

11



阪急不動産株式会社
Hankyu 阪急ハウジングプラザ川西

〒666-0033 川西市栄町20番1号 阪急川西能勢口駅1階ベルフロア・かわにしウエスト内 □休日/水曜日・木曜日 □営業時間/午前9時30分~午後6時
●仲介物件につき、所定の仲介手数料が必要です。仲介手数料には所定の消費税が課税されます。●掲載物件が契約済みの場合、また、価格、条件その他に変更があった場合、あらかじめご了承願います。●掲載の図面は概略図ですので若干の誤差があります。掲載の内容は平成29年9月5日現在のものです。取引態様は仲介。有効期限/平成29年10月5日

0120-81-8923
TEL.072-755-8900 FAX.072-755-8901
E-mail hhp-kawanishi@hankyurealty.jp URL http://www.89hp.net/

