

中古戸建
西宮市高木東町

販売価格 **9,390** 万円

**広告
初掲載**



阪急神戸線
「西宮北口」駅 徒歩約**10**分
■土地面積: 131.82㎡(約39.8坪)
■建物面積: 130.83㎡(約39.5坪)

現況空家！当社に鍵あり！

- ★平成13年12月建築 S×L(株)施工
- ★南側隣接地駐車場の為、陽当り通風良好
- ★外壁一部に抗火石貼材(ネオエクス)使用

- 2階リビングは勾配天井
- ダイニングは折上天井
- 約4帖のウォークインクローゼット
- 開放感のある上部吹抜の玄関ホール
- 約20帖のLDK
- リビングダイニングに出窓
- 南庭にウッドデッキ

設備・仕様・修繕履歴

- 電動シャッター雨戸
- モニター付インターフォン
- 洗濯機能付便座
- リビング・ダイニングにガス温水式床暖房
- 2015年トイレ2箇所取替済
- 2013年外壁塗装・屋根シナジールーフに取替工事済
- 2016年バルコニー防水工事 他
- 居室ペアガラス
- IHクッキングヒーター
- 玄関電気錠
- 2013年床下防腐処理



■物件概要 ●所在地/西宮市高木東町●交通/阪急神戸線「西宮北口」駅徒歩約10分●構造/木造2階建●間取り/4SLDK
●用途地域/第一種中高層住居専用地域●建築年月/2001年(平成13年)2月●建ぺい率/60%●容積率/200%●私道負担/無
●道路/北側幅員約5.6m●現況/空家●引渡/即時●設備概要/公営水道、公共下水、都市ガス●取引態様/仲介

収益ハイツ
西宮市高木西町

販売価格 **6,870** 万円

**広告
初掲載**



阪急神戸線
「西宮北口」駅 徒歩約**8**分
■土地面積: 97.14㎡(約29.3坪)
■建物面積: 108.28㎡(約32.7坪)

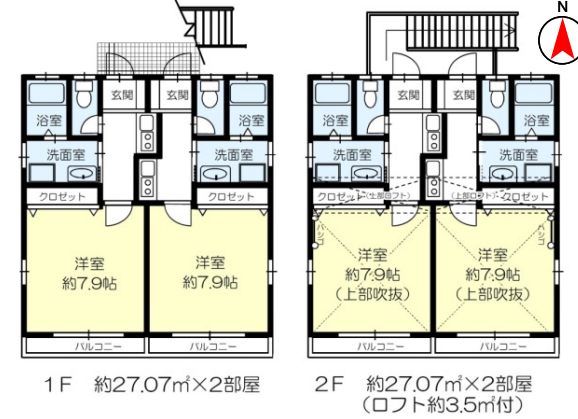
- ★平成15年2月築、鉄骨造2階建
- ★平成27年12月
外壁・屋根・階段塗装・補修工事済
- ★現在満室、1R×2室・1R+ロフト×2室

年間表面利回り

約 4.6%

現況年間収入: 約319万円

※利回りとは、不動産の1年間の予定賃料収入の当該不動産取得対価に対する割合です。又、公租公課その他当該物件を維持するために必要な諸費用の控除前のものです。賃料収入が確実に得られることを保証するものではありません。



■物件概要 ●所在地/西宮市高木西町●交通/阪急神戸線「西宮北口」駅徒歩約8分●構造/鉄骨造2階建●間取り/1K×2部屋、1K+ロフト×2部屋●建築年月/2003年(平成15年)2月●用途地域/第一種中高層住居専用地域●建ぺい率/60%●容積率/160%
●私道負担/無●道路/北側幅員約4.0m●現況/賃貸中●引渡/相談●設備概要/公営水道、公共下水、都市ガス●取引態様/仲介

売土地
西宮市北口町

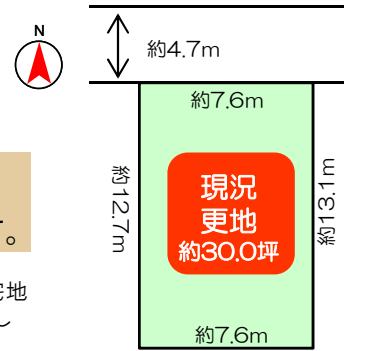
販売価格 **6,480** 万円



阪急神戸線
「西宮北口」駅 徒歩約**7**分
■土地面積: 99.18㎡(約30.0坪)

建築条件無し

お好きなハウスメーカー等で建築可能です。



■物件概要 ●所在地/西宮市北口町●交通/阪急神戸線「西宮北口」駅徒歩約7分●地目/宅地
●用途地域/第一種中高層住居専用地域●建ぺい率/60%●容積率/188%●私道負担/なし
●道路/北側幅員約4.7m●現況/更地●建築条件/なし●引渡/即時●取引態様/仲介

●仲介物件につき所定の仲介手数料が必要です。●仲介手数料には所定の消費税等が必要です。●掲載物件が成約済みの場合、または価格・条件・その他変更があった場合あしからずご了承願います。●掲載の図面は概図ですので、若干の誤差があります。あらかじめご了承の上、現地見学の際にお確かめください。■広告有効期限: 平成30年3月10日 ■掲載写真: 平成30年2月撮影



阪急不動産株式会社
阪急ハウジングプラザ西宮

〒662-0832 西宮市甲風園1丁目2番1号 タクシーのりば横 □定休日/水曜日・木曜日 □営業時間/午前9時30分～午後6時 □E-mail hhp-nishinomiya@hankyurealty.jp □URL http://www.89hp.net/

免許番号/国土交通大臣(14)第395号 (一社)不動産協会会員 (一社)不動産流通経営協会会員 (公社)首都圏不動産公正取引協議会加盟

0120-69-7321
TEL.0798-64-7321 FAX.0798-64-6601

